



*Charte graphique Personal Showper*

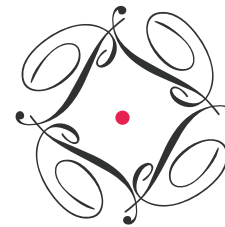
# LOGO

*Sur fond uni clair & sombre*



PERSONAL  
SHOWPER

PERSONAL  
LOUNGE MOMENT OF TRUTH  
SHOWPER



PERSONAL  
LOUNGE MOMENT OF TRUTH  
SHOWPER



PERSONAL  
LOUNGE MOMENT OF TRUTH  
SHOWPER



PERSONAL  
LOUNGE MOMENT OF TRUTH  
SHOWPER

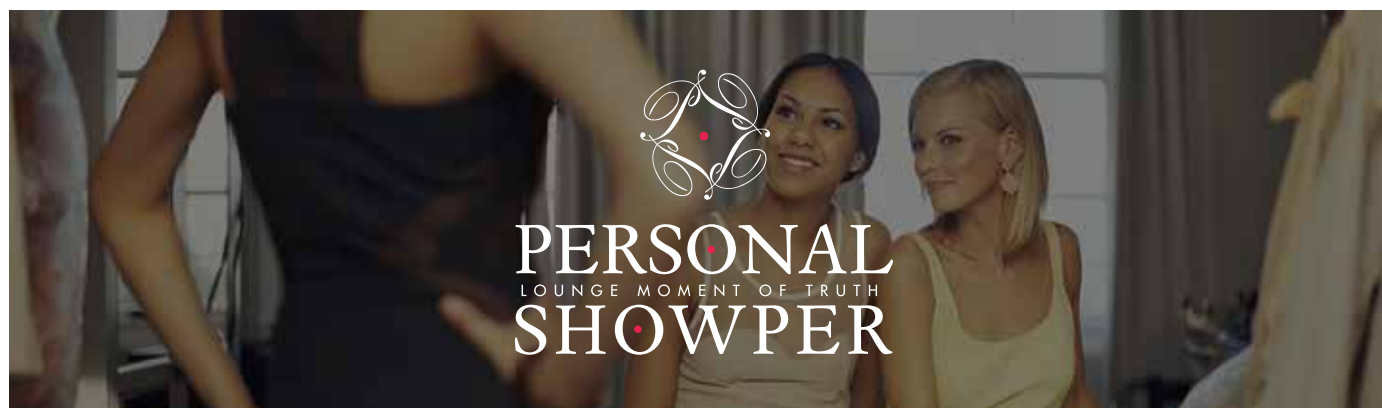


PERSONAL  
SHOWPER

# LOGO

*Sur un fond sombre ou complexe*

---

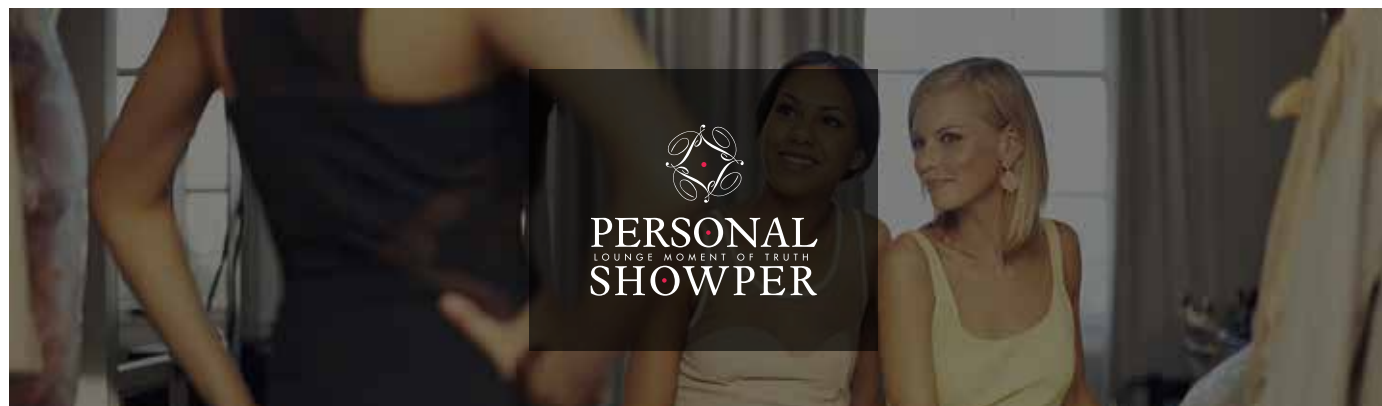
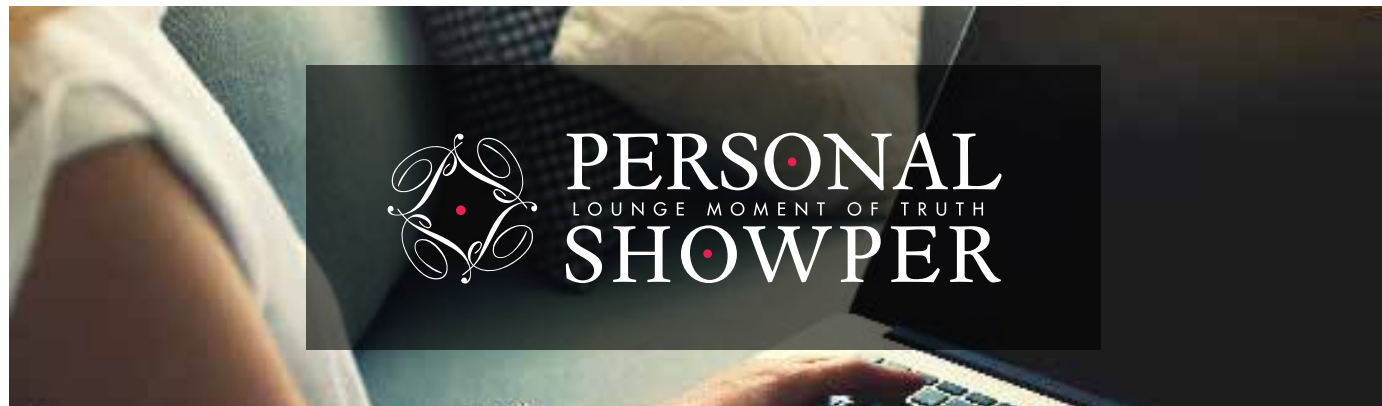


# LOGO

*Sur un fond sombre ou complexe*

*Version Web (produit - transparence 75%)*

---



# LOGO

*Sur un fond sombre ou complexe*  
*Version Web (transparence : 90%)*

---



# LOGO

*Sur un fond sombre ou complexe*  
*Version Print (sans transparence)*

---



# LOGO

*Sur un fond sombre ou complexe*  
*Version Print (sans transparence)*

---



# LOGO

*Zone de protection déterminée par la hauteur des lettres*





# TYPOGRAPHIES

*Raleway & Playfair Display*

---

TEXTE  
PRINCIPAL

## RALEWAY REGULAR

abcdefghijklmnopqrstvwxyz  
ABCDEFGHIJKLMNOPQRSTUVWXYZ  
1234567890  
&é«»'()-è\_çà=\$\*ù!?./§:;,

## RALEWAY SEMI-BOLD

abcdefghijklmnopqrstvwxyz  
ABCDEFGHIJKLMNOPQRSTUVWXYZ  
1234567890  
&é«»'()-è\_çà=\$\*ù!?./§:;,

TITRAGE

*Bas de casse et capital autorisé*

## PLAYFAIR REGULAR

abcdefghijklmnopqrstvwxyz  
ABCDEFGHIJKLMNOPQRSTUVWXYZ  
1234567890  
&é«»'()-è\_çà=\$\*ù!?./§:;,

## PLAYFAIR BOLD

abcdefghijklmnopqrstvwxyz  
ABCDEFGHIJKLMNOPQRSTUVWXYZ  
1234567890  
&é«»'()-è\_çà=\$\*ù!?./§:;,

POUR CRÉER  
IMPACT VISUEL

## *Playfair italic*

*abcdefghijklmnopqrstvwxyz  
ABCDEFGHIJKL MNOPQRSTUVWXYZ  
1234567890  
&é«»'()-è\_çà=\$\*ù!?./§:;,*

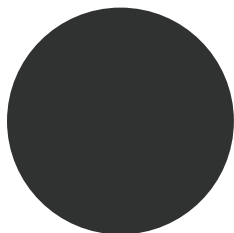
## *Playfair italic-bold*

*abcdefghijklmnopqrstvwxyz  
ABCDEFGHIJKL MNOPQRSTUVWXYZ  
1234567890  
&é«»'()-è\_çà=\$\*ù!?./§:;,*

# COULEURS

*Utilisation*

---

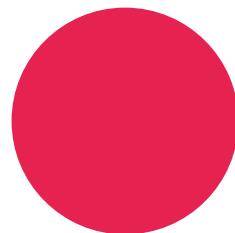


***Gris foncé***

**CMJN :** 70 / 60 / 56 / 67

**RVB :** 48 / 48 / 48

**Héxa :** #303030



***Rose***

**CMJN :** 0 / 95 / 54 / 0

**RVB :** 230 / 34 / 79

**Héxa :** #e6224f



***Gris clair***

**CMJN :** 9 / 6 / 7 / 0

**RVB :** 236 / 236 / 236

**Héxa :** #eceded

---

Utilisation du gris clair sur les fonds sombres. Le rose est utilisé par touche, principalement sur des éléments graphiques.

Il peut-être également utilisé dans un texte ou un titrage **pour mettre en avant** une information.

---

---

Utilisation du gris clair sur les fonds sombres. Le rose est utilisé par touche, principalement sur des éléments graphiques.

Il peut-être également utilisé dans un texte ou un titrage **pour mettre en avant** une information.

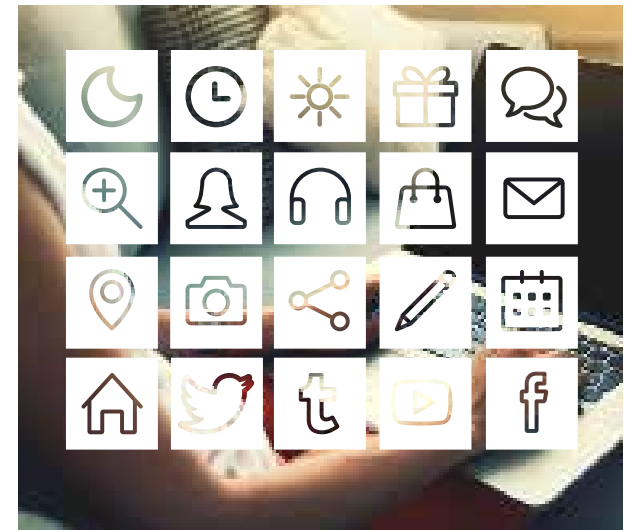
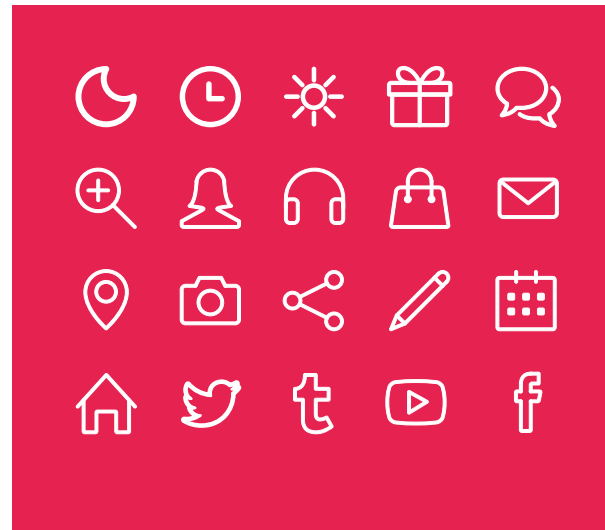
---

# ICÔNES

*Sur fond clair, coloré & photographique*

**Version Print & Web**

---



# SIGNATURE MAIL

---

Taille grande

**Sans-serif Bold / #303030**

Taille  
normale

**Sans-serif Bold / # e6244f**

Sans-serif regular  
# e6244f : #303030

Taille petite

**Sans-serif Bold / #e6244f : #303030**

**Prénom NOMFAMILLE**

**Fonction**

Mob : +33 (0)6 55 55 55 55

Mail : [contact@personalshowper.com](mailto:contact@personalshowper.com)

Web : [www.personalshowper.com](http://www.personalshowper.com)

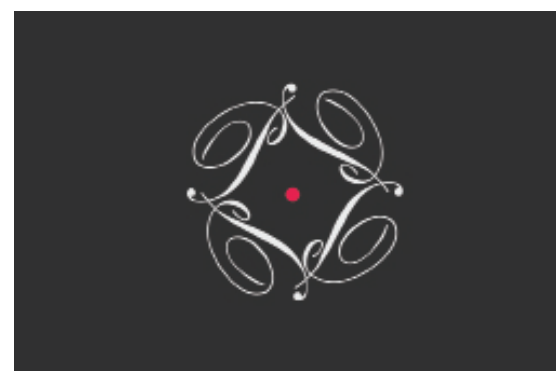


Retrouvez-nous sur [adresse Facebook](#)

# CARTES DE VISITE

*Différentes propositions*

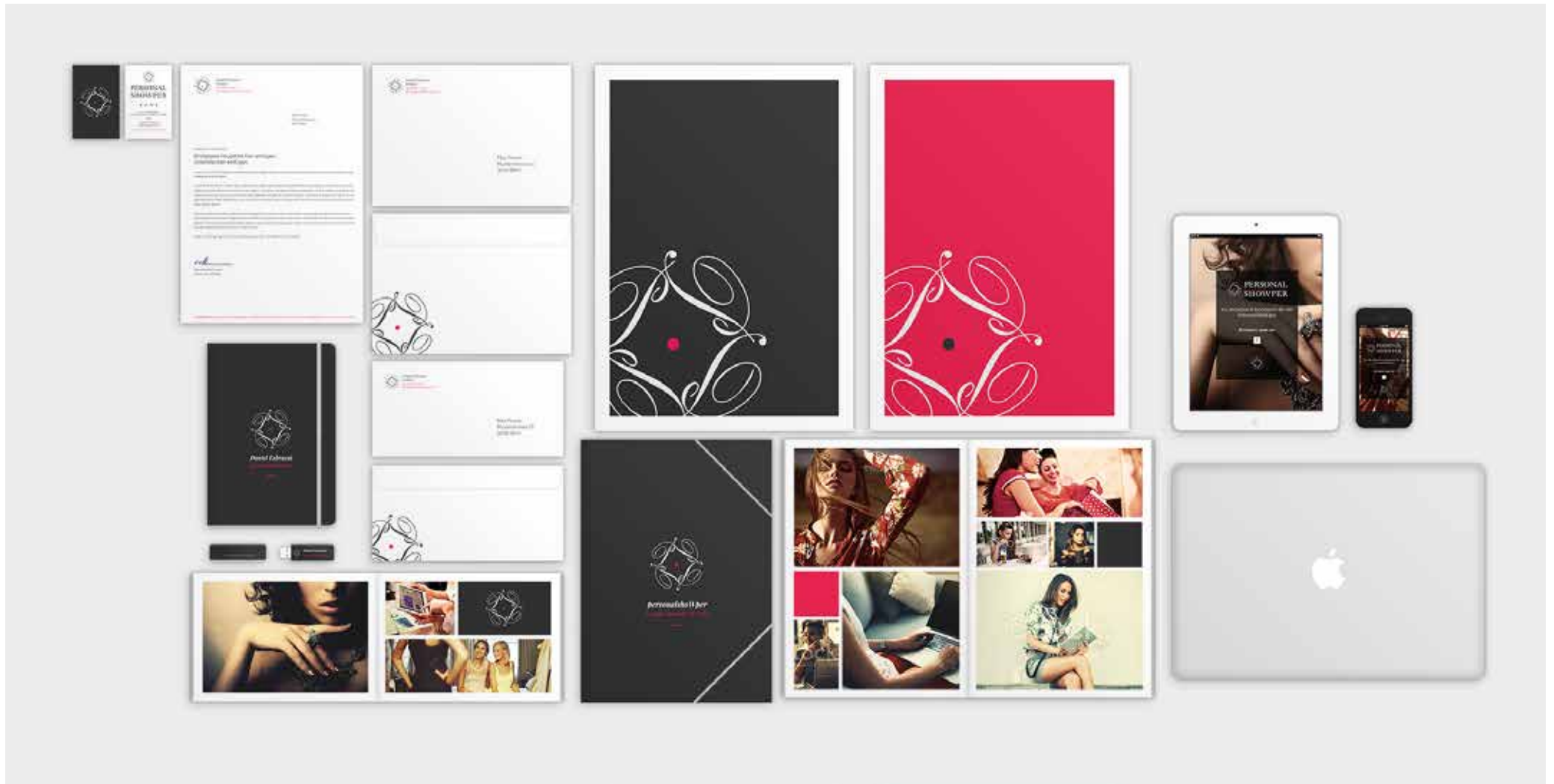
---



# DÉCLINAISONS

*personalshowper univers*

---



# STYLE DE VISUEL

---



# STYLE DE VISUEL

---





# STYLE DE VISUEL

---



# STYLE DE VISUEL

---



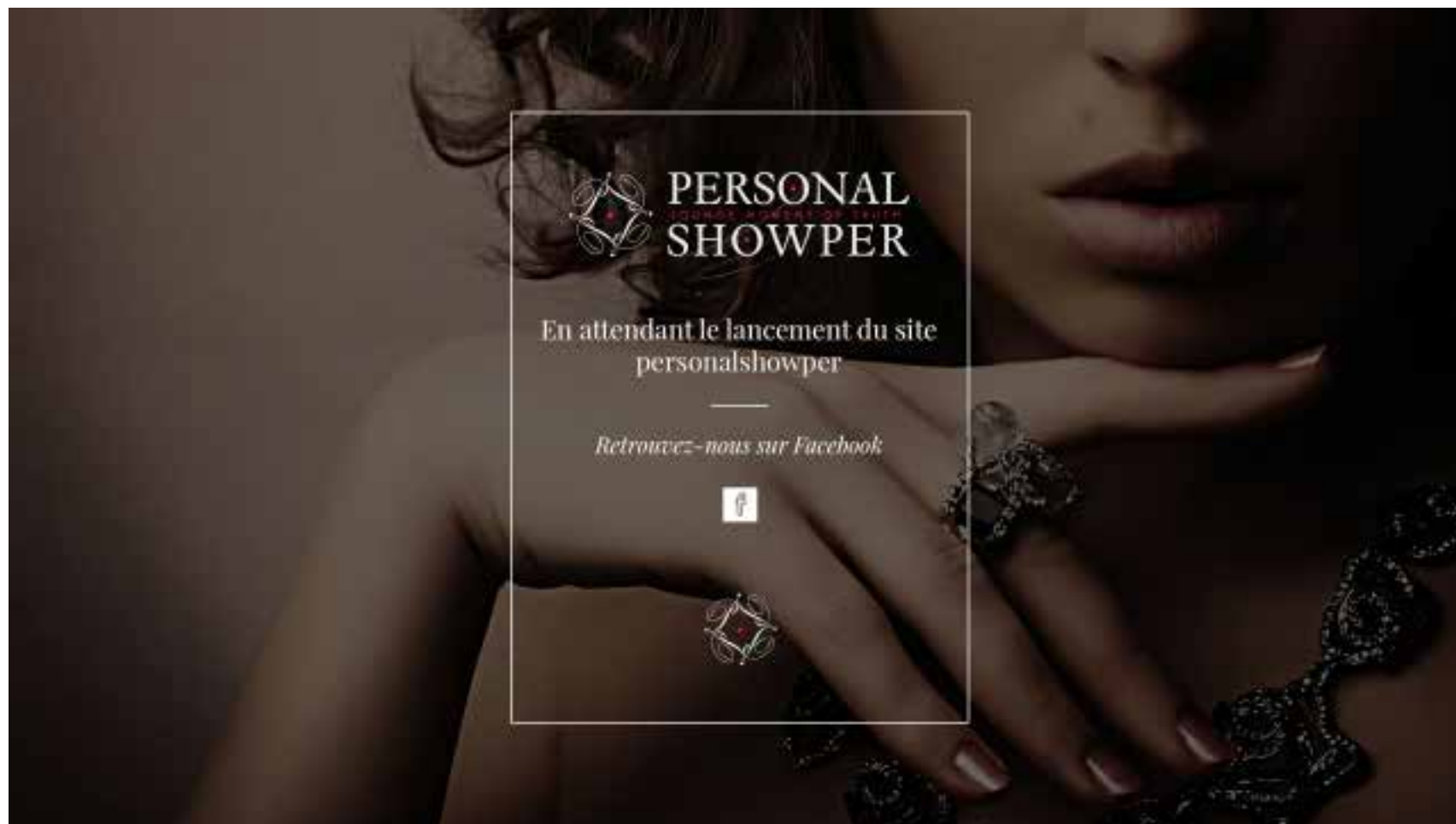
# PAGE D'ATTENTE WEB

---



# PAGE D'ATTENTE WEB

---



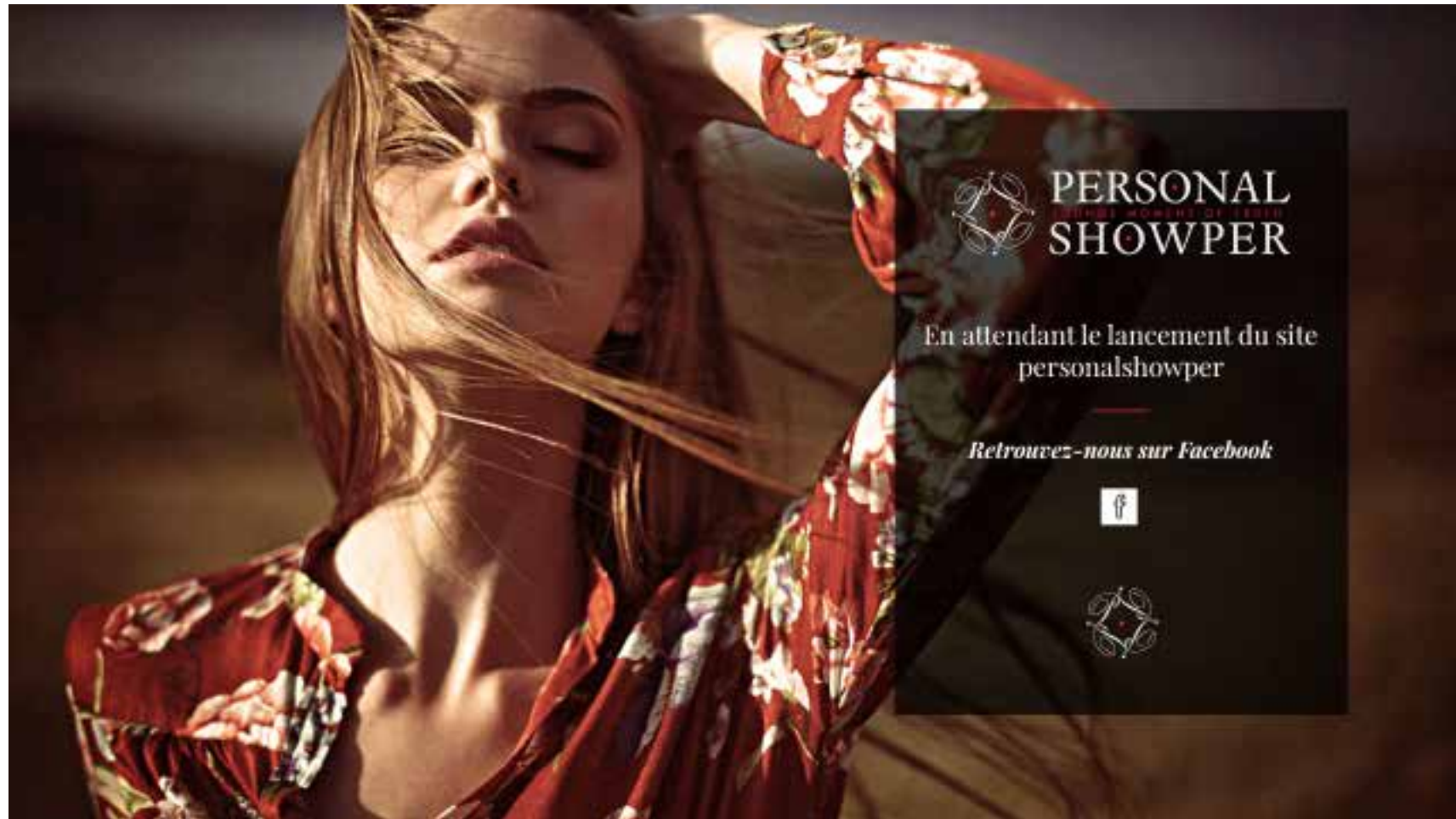
# PAGE D'ATTENTE WEB

---



# PAGE D'ATTENTE WEB

---



# PAGE D'ATTENTE WEB

---

